

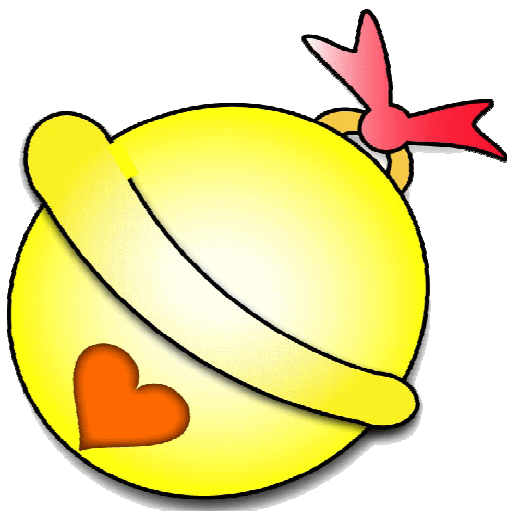
認知症対応型共同生活介護

すず

いえ

グループホーム **鈴の家**

ご案内



鈴木ヘルスケアサービス株式会社

鈴木ヘルスケアサービスサービス 理念

地域の人々が、住み慣れた我が家でいつまでも安心して暮らせるよう、利用者本位のサービス提供を行い、利用者に選ばれる事業者として、安全で質の高いサービスを提供します。

鈴木ヘルスケアサービスサービス 基本方針

1. 私たちは、一人ひとりを尊重し、人権を擁護します。
2. 私たちは、利用者のニーズを的確に把握し、利用者中心の運営に徹します。
3. 私たちは、専門性と資質の向上に努め、知識の研鑽を絶えず行い、心身両面の介護を含む総合的な援助を行います。
4. 私たちは、地域交流を促進し、地域に密着した運営を活動指針とします。

鈴木ヘルスケアサービスサービス 倫理綱領

前 文

障がいのある人たちや高齢の人たちが、人間としての尊厳が守られ、豊かな人生を自己実現できるように支援することが、私たちの責務です。そのため、私たちは支援者のひとりとして、確固たる倫理観をもって、その専門的役割を自覚し、自らの使命を果たさなければなりません。ここに倫理綱領を定め、私たちの規範とします。

1 生命の尊厳

私たちは、障がいのある人たちや高齢の人たちの一人ひとりを、かけがえのない存在として大切にします。

2 個人の尊厳

私たちは、障がいのある人たちや高齢の人たちの、ひとりの人間としての個性主体性、可能性を尊びます。

3 人権の擁護

私たちは、障がいのある人たちや高齢の人たちに対する、いかなる差別、虐待、人権侵害も許さず、人としての権利を擁護します。

4 社会への参加

私たちは、障がいのある人たちや高齢の人たちが、年齢、障がいの状態などにかかわらず、社会を構成する一員としての市民生活が送れるよう支援します。

5 専門的な支援

私たちは、自らの専門的役割と使命を自覚し、絶えず研鑽を重ね、障がいのある人たちや高齢の人たちの一人ひとりが豊かな生活を実感し、充実した生活が送れるよう支援し続けます。

施設概要

運営主体 鈴木ヘルスケアサービス株式会社

施設住所 滋賀県彦根市田原町87

施設概要 デイサービスセンターべるグリーン(定員12名)
(認知症対応型デイサービス)

グループホーム鈴の家 (定員9名)
(認知症対応型グループホーム)

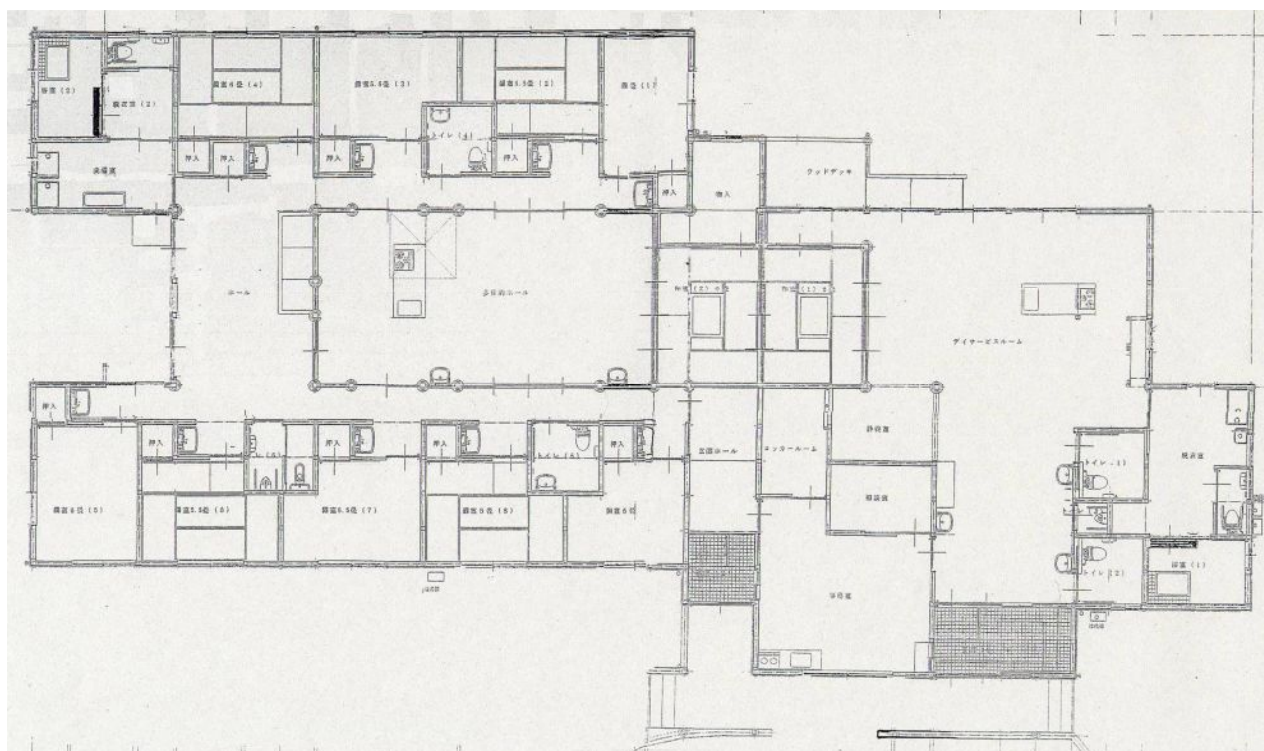
木造 平屋建て
床面積 448.00㎡

協力医院 なかつか内科医院

協力歯科医院 たきい歯科医院

協力施設 パストラールとよさと

施設平面図



認知症対応型共同生活介護

グループホーム 鈴の家

- ◆利用定員 9名
- ◆利用対象者 認知症が原因で日常生活や家族の生活に支障のある方
- ◆居室 全個室
- ◆グループホーム鈴の家での暮らし
 - ・おひとりおひとりのペースを大切にしたいその人らしい暮らし
 - ・何気ない毎日を何気なく過ごす、ゆったりとした暮らし
 - ・いつもの仲間がいつもそばにいる、安心できる暮らし
 - ・地域の仲間と気軽に行き来のできるにぎやかな暮らし

◆グループホーム鈴の家では

ご利用者様おひとりおひとりの今までの暮らしや生き方を大切に、

- 1 「安心・安全・安穏な居場所づくり」を目指します。
- 2 「自分らしく暮らす」ためのパートナーとして協働生活を目指します。
- 3 「最後まで自分らしく過ごしたい」

そんな思いをかなえるためのお手伝いをします。

事業の実施にあたっては、関係市町村、地域の保健・医療・福祉サービスとの綿密な連携を図り、総合的なサービスの提供に努めます。